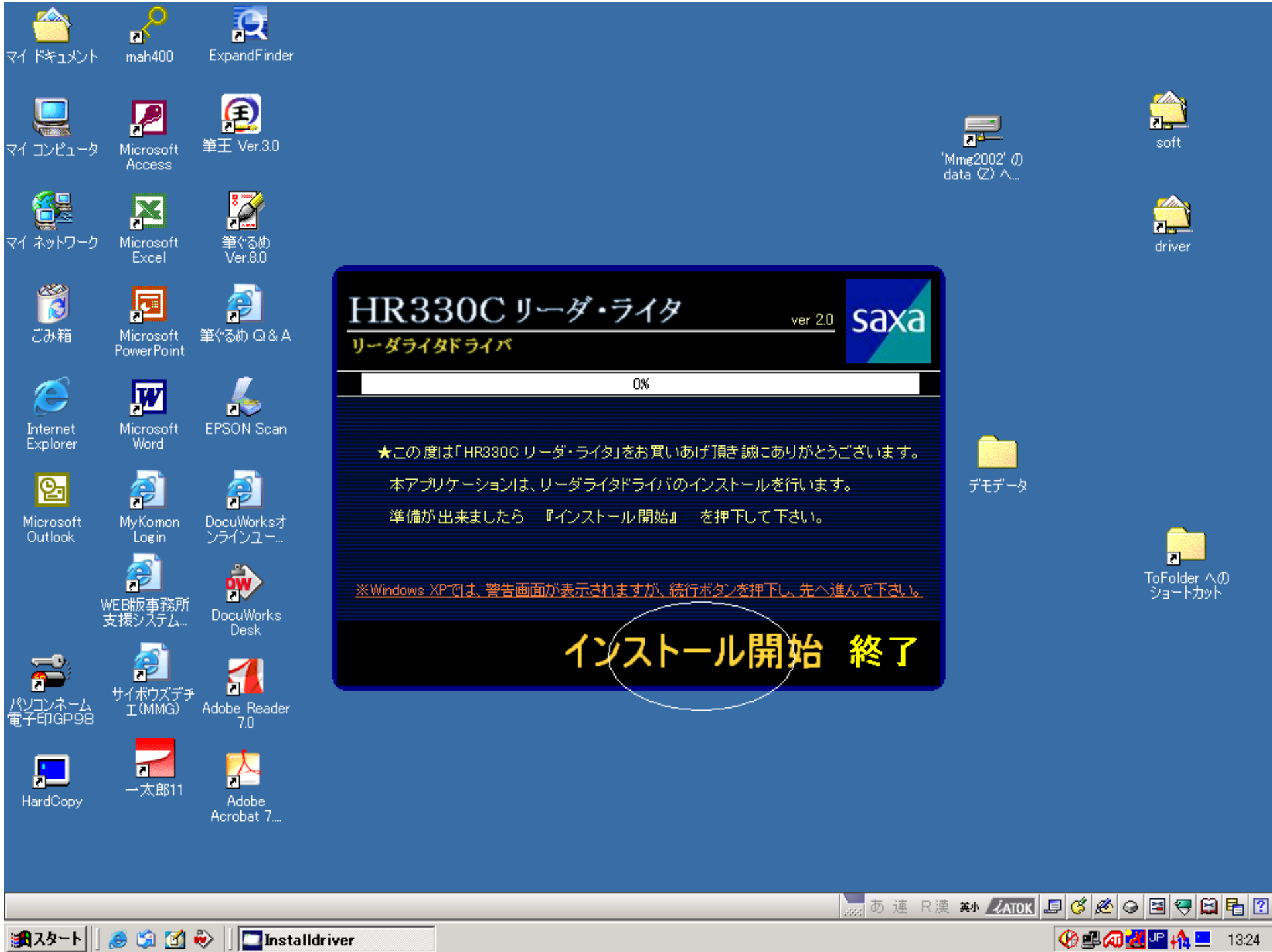


## ① I Cカードリーダーのドライバインストール

「HR330Cリーダー・ライター」の場合のインストール

1. HR330Cリーダー・ライターをパソコンに接続しないでパソコンを起動します。
2. ドライバソフトのCDをセットします。



# HR330C リーダ・ライタ ver. 2.0 saxa

## リーダーライタドライバ

0%

★この度は「HR330C リーダ・ライタ」をお買いあげ頂き誠にありがとうございます。  
本アプリケーションは、リーダーライタドライバのインストールを行います。  
準備が出来ましたら 『インストール開始』 を押下して下さい。

※Windows XPでは、警告画面が表示されますが、続行ボタンを押下し、先へ進んで下さい。

### インストール開始 終了

- マイ ドキュメント
- mah400
- ExpandFinder
- マイ コンピュータ
- Microsoft Access
- 筆王 Ver.3.0
- マイ ネットワーク
- Microsoft Excel
- 筆ぐるめ Ver.8.0
- ごみ箱
- Microsoft PowerPoint
- 筆ぐるめ Q & A
- Internet Explorer
- Microsoft Word
- EPSON Scan
- Microsoft Outlook
- MyKamon Login
- DocuWorksオンラインユー...
- WEB版事務所支援システム...
- DocuWorks Desk
- パソコンネーム電子印GP98
- サイボウズデジ工(MMG)
- Adobe Reader 7.0
- HardCopy
- 一太郎11
- Adobe Acrobat 7...

- 'Mmg2002' の data (Z) へ...
- soft
- driver

デモデータ

ToFolder へのショートカット

The desktop background is blue and contains the following icons:

- マイ ドキュメント (My Documents)
- mah400
- ExpandFinder
- マイ コンピュータ (My Computer)
- Microsoft Access
- 筆王 Ver.3.0
- マイ ネットワーク (My Network Places)
- Microsoft Excel
- 筆ぐるめ Ver.8.0
- ごみ箱 (Recycle Bin)
- Microsoft PowerPoint
- 筆ぐるめ Q & A
- Internet Explorer
- Microsoft Word
- EPSON Scan
- Microsoft Outlook
- MyKamon Login
- DocuWorksオンラインユー...
- WEB版事務所 支援システム...
- DocuWorks Desk
- パソコンネーム 電子印GP98
- サイボウズデジ I (MMG)
- Adobe Reader 7.0
- HardCopy
- 一太郎11
- Adobe Acrobat 7...

On the right side of the desktop, there are folders and shortcuts:

- 'Mmg2002' の data (Z) へ...
- soft
- driver
- デモデータ (Demo Data)
- ToFolder への ショートカット (Shortcut to ToFolder)

## HR330C リーダ・ライタ

ver 2.0

### リーダーライタドライバ

100%

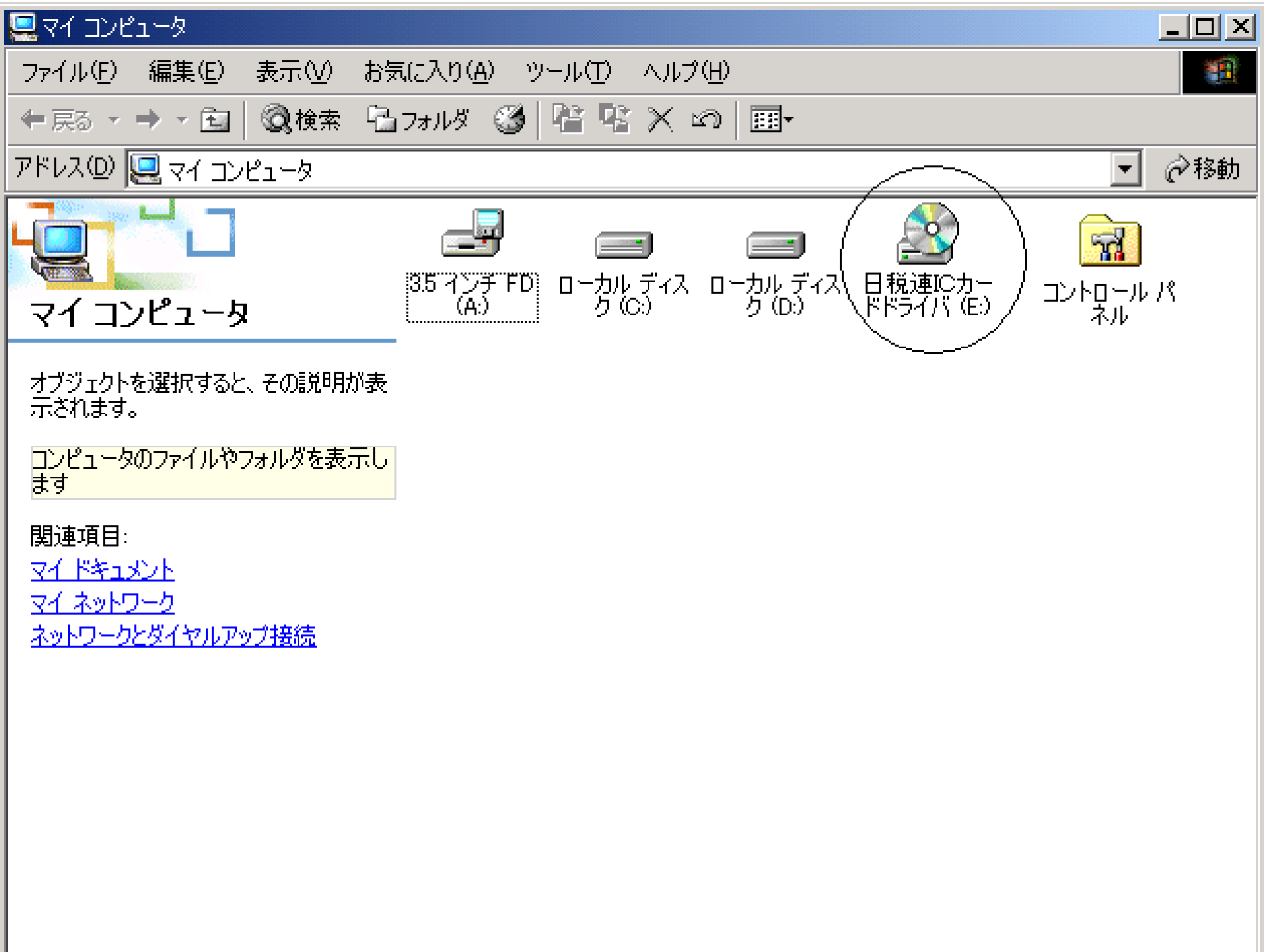
ver 2.0のインストールが完了しました。  
終了を押下して下さい。

終了

5. リーダライタをパソコンのUSBポートに接続します。
6. リーダライタ本体のランプが黄緑色に点灯することを確認します。

## ②日税連 I Cカードドライバのインストール

1. 日税連 I CカードドライバのCDをセットします。
2. 「マイコンピュータ」を開きます。



マイ コンピュータ

ファイル(F) 編集(E) 表示(V) お気に入り(A) ツール(T) ヘルプ(H)

戻る 検索 フォルダ

アドレス(D) マイ コンピュータ

マイ コンピュータ

35 インチ FD (A:)

ローカル ディスク (C:)

ローカル ディスク (D:)

日税連ICカードドライバ (E:)

コントロール パネル

オブジェクトを選択すると、その説明が表示されます。

コンピュータのファイルやフォルダを表示します

関連項目:

- [マイドキュメント](#)
- [マイ ネットワーク](#)
- [ネットワークとダイヤルアップ接続](#)

E: 戻る 検索 フォルダ

ファイル(E) 編集(E) 表示(V) お気に入り(A) ツール(T) ヘルプ(H)

アドレス(D) E: 移動

日税連ICカードドライバ (E:)

ICCManagerV 3062withCR.exe

日税連ICカードのセットアッ...

オブジェクトを選択すると、その説明が表示されます。

合計サイズ: 3.19 MB

- 使用領域: 3.19 MB
- 空き領域: 0 バイト

関連項目:

- [マイドキュメント](#)
- [マイネットワーク](#)
- [マイコンピュータ](#)



**ICカード発行キット ICカードマネージャ RTL用のInstallShield  
ウィザードへようこそ**

InstallShield(R) ウィザードは、ICカード発行キット ICカードマネージャ  
RTLをコンピュータにインストールします。[次へ]をクリックして、続行してくだ  
さい。

< 戻る (B)

次へ (N) >

キャンセル



ICカード発行キット Ver3.0 ICカードマネージャ RTL セットアップ



**ユーザ情報**

情報を入力してください。



ユーザ名、および会社名を入力してください。

ユーザ名(U):

TEST

会社名(C):

TEST

InstallShield

< 戻る(B)

次へ (N) >

キャンセル

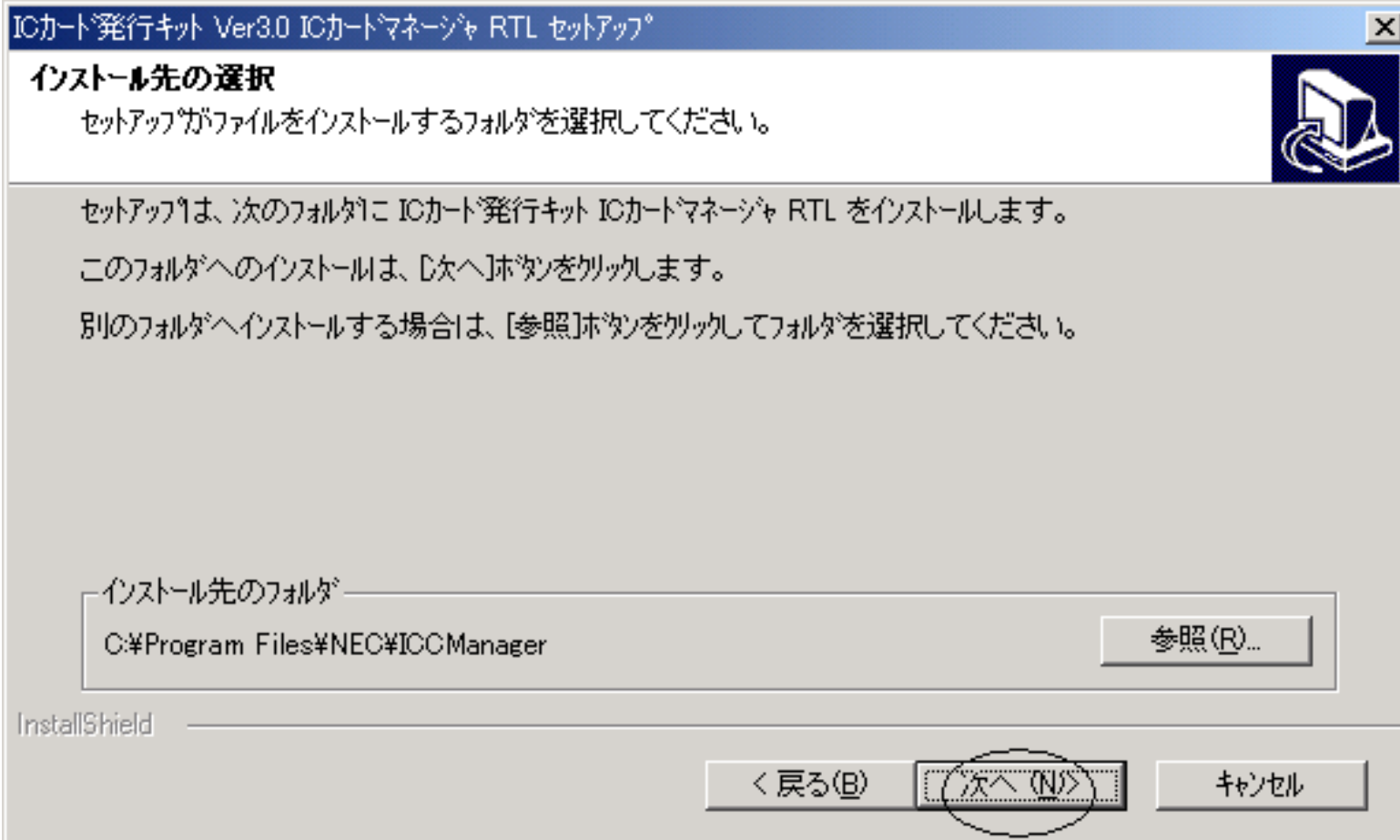
## 登録情報の確認

次の登録情報が入力されました:

|     |      |
|-----|------|
| 名前: | TEST |
| 会社: | TEST |

この登録情報でよろしいですか?





ICカード発行キット Ver3.0 ICカードマネージャ RTL セットアップ

### プログラム フォルダの選択

プログラム フォルダを選択してください。



セットアップは、次にリストされているプログラム フォルダにプログラム アイコンを追加します。新しいフォルダ名を入力するか、または既存のフォルダ リストから1つを選択することもできます。

プログラム フォルダ(P):

ICカード発行キット Ver3.0 ICカードマネージャ RTL

既存のフォルダ(O):

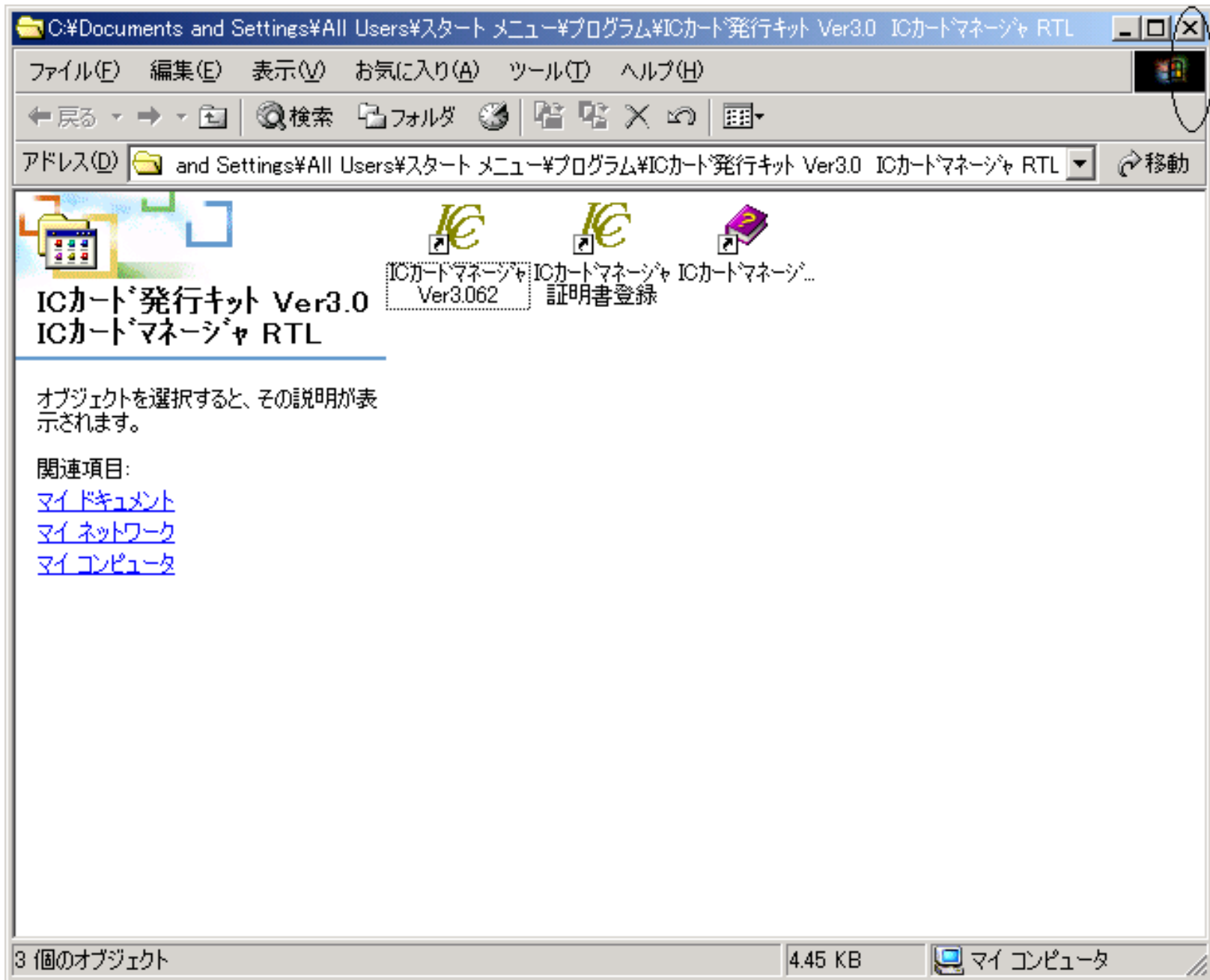
BJC-80v (BJRSTR)  
Drag'n Drop CD  
EPSON Scan  
Fuji Xerox  
JUSTSYSTEM アプリケーション  
JUSTSYSTEM インターネット ツール  
Microsoft Office ツール  
The CARD  
アクセサリ

InstallShield

< 戻る(B)

次へ (N) >

キャンセル





### InstallShield ウィザードの完了

セットアップは、コンピュータへICカード発行キット ICカードマネージャ RTLのインストールを終了しました。

- 今すぐ、README ファイルを読みますか?
- サービスを自動起動に設定しますか?

< 戻る(B)

完了

キャンセル

### ③ e-Tax ソフトのインストール

1. e-Tax ソフトのCDをセットします。



## 国税電子申告・納税システム 利用者ソフトウェア(e-Taxソフト)

### インストールの前に

インストールマニュアルを見る

Adobe Reader のインストール

### インストールする

電子証明書(ルート証明書)の  
インストール

e-Taxソフトのインストール

### 関連情報を見る

e-Taxソフト操作マニュアル

その他の関連情報





## インストールの前に

インストールマニュアルを見る

Adobe Reader のインストール

## インストールする

**電子証明書(ルート証明書)のインストール**

e-Taxソフトのインストール

## 関連情報を見る

e-Taxソフト操作マニュアル

その他の関連情報

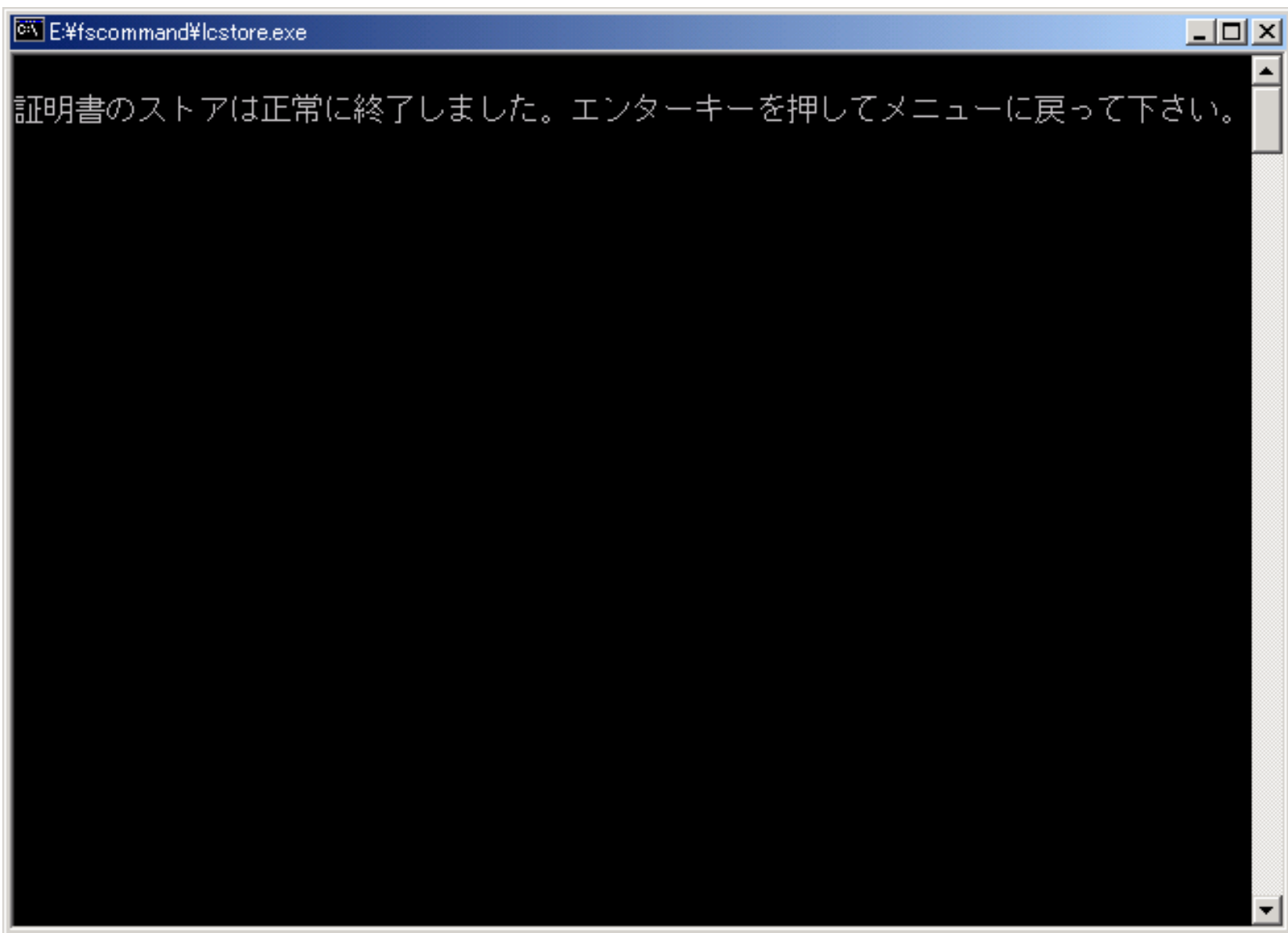
電子証明書(ルート証明書)をインストールします。

### 複数のユーザが使用する場合

このPCを使用するすべてのユーザに対して、財務省認証局および財務省運用支援認証局を信頼するための電子証明書をインストールします。インストールするには、管理者権限が必要です。

### 一人のユーザが使用する場合

このインストール作業を行ったユーザに対してのみ、財務省認証局および財務省運用支援認証局を信頼するための電子証明書をインストールします。





## インストールの前に

インストールマニュアルを見る

Adobe Reader のインストール

## インストールする

電子証明書(ルート証明書)の  
インストール

**e-Taxソフトのインストール**

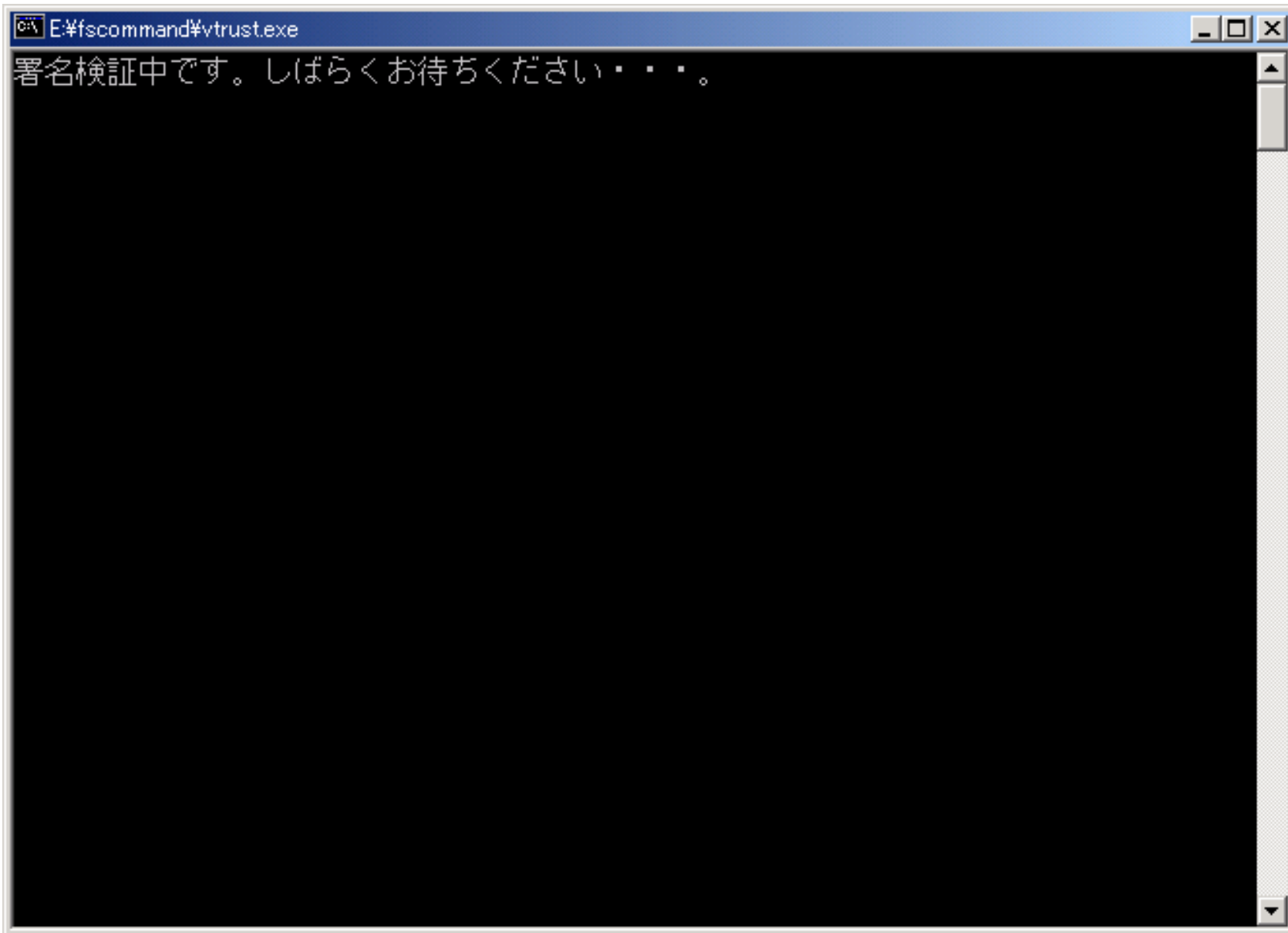
## 関連情報を見る

e-Taxソフト操作マニュアル

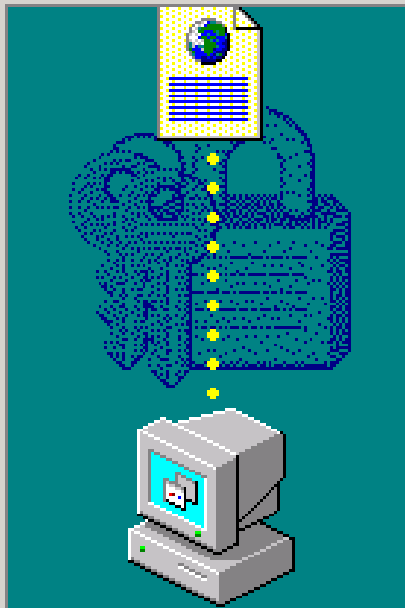
その他の関連情報

e-Taxソフトをインストールします。

このPCにe-Taxソフトをインストールします。  
インストールするには、管理者権限が必要です。



セキュリティ警告



“ntasetup.exe” は 2006/12/08 21:36 に署名されて次から配布されています。インストールして実行しますか？

[e-Tax\(Kokuzei-cho\)](#)

発行者の認証は MOF Certification Authority により確認されました。

警告: e-Tax(Kokuzei-cho) はこの内容が安全であることを主張しています。e-Tax(Kokuzei-cho) を信頼している場合にのみ、この内容をインストールしたり表示してください。

e-Tax(Kokuzei-cho) からの内容を常に信頼(&A)

はい(Y)

いいえ(N)

詳細情報(M)



**電子申告・納税システム利用者ソフトウェア(e-Taxソフト)  
セットアップへようこそ**

このプログラムは、e-Taxソフトをコンピュータにインストールします。  
このセットアッププログラムを実行する前に、起動しているすべての  
アプリケーションを終了することを推奨します。

< 戻る(B)

次へ(N)>

キャンセル

### 使用許諾書

次の使用許諾書を必ずお読みください。

#### 国税電子申告・納税システム利用者用ソフトウェア(e-Taxソフト)の使用許諾書

このe-Taxソフトを使用して、国税電子申告・納税システム(以下「本システム」といいます。)を利用する際には、「国税電子申告・納税システムの利用規約」に同意いただくとともに、下記の使用許諾書のすべての条項に同意いただく必要があります。e-Taxソフトのインストール前に下記の使用許諾書を必ずお読みください。e-Taxソフトをインストールされた方は、下記の使用許諾書のすべての条項に同意したものとみなされます。

記

(目的)

- 使用許諾書の全条項に同意します。(A)
- 使用許諾書の条項に同意しません。(D)

InstallShield

< 戻る(B)

次へ (N) >

キャンセル



### セットアップ タイプ

インストールするセットアップ タイプを選択します。

セットアップ タイプを選択してください。

すべて (C)



全ての税目の帳票がインストールされます。大量のハードディスク容量を必要とします。

カスタム (S)



インストールする税目を選択します。一般の利用者へ推奨します。

InstallShield

< 戻る (B)

次へ (N) >

キャンセル





### インストール先の選択

ファイルをインストールするフォルダを選択してください。



e-Taxソフトのインストール先:  
C:\Program Files\etax

変更(C)...

InstallShield

< 戻る(B)

次へ(N) >

キャンセル



### インストール準備の完了

インストールを開始する準備が整いました。

[インストール]をクリックしてインストールを開始してください。

インストール設定を確認または変更する場合は、[戻る]をクリックします。ウィザードを終了するには、[キャンセル]をクリックします。

InstallShield

< 戻る(B)

インストール

キャンセル

電子申告・納税システム セットアップ



セットアップ ステータス

e-Taxソフト が新しいソフトウェアのインストールを構成中です。

インストール中... 共通プログラム

C:\Program Files\etax\FormFlow\axscrcalc.dll



InstallShield

キャンセル



### インストールウィザードの完了

セットアップは、コンピュータへ e-Taxソフト のインストールを終了しました。

< 戻る(B)

完了

キャンセル